

امتحان نهاية الفصل الدراسي الأول لعام 2025م / 2026م

لمادة: العلوم الحياتية .

اسم الطالب: العلامة:

الصف: العاشر الشعبة : () الزمن:

اسم المدرسة التاريخ: / /

السؤال الأول: ضع دائرة حول رمز الإجابة الصحيحة : (١٤ علامات)

- ١- من الطلائع التي لها نواتان :
أ- الأميبا ب- البلازموديوم ج- البراميسيوم د- التريبانوسوما
- ٢- من الطحالب التي تحتوي على صبغة الفيكوزانثين :
أ- الحمراء ب- الخضراء ج- البنية د- الذهبية
- ٣- يتكون غلاف الفايروس (المحفظة) من :
أ- كربوهيدرات ب- بروتينات ج- دهون د- سكريات
- ٤- العالم الذي وضع نظرية الانتخاب الطبيعي هو :
أ- غولد ب- إدرج ج- داروين د- جون راي
- ٥- احد الآتية لا يعد من آليات التطور :
أ- الأحافير ب- الطفرات ج- الإنعزال د- التدفق الجيني
- ٦- الجدار الخلوي للفطريات يتكون من :
أ- السيليلوز ب- الكايتين ج- بيتيدوغلايكان د- (أ+ب)
- ٧- أصغر مستويات التصنيف هو :-
أ- المملكة ب- العائلة ج- النوع د الجنس
- ٨- البكتيريا التي تنتج فيتامين K و فيتامين H (الببوتين) في جسم الانسان هي :
أ- السالمونيلا ب- كلوستريديون ج- القولونية د- (أ+ب)
- ٩- تتكاثر البكتيريا عن طريق :
أ- الانشطار الثنائي ب- الاقتران ج- النقل د- التحول
- ١٠- من الأمثلة على جذريات القدم :
أ- اليوغلينا ب- الأميبا ج- البراميسيوم د- البلازموديوم
- ١١- من أنواع الطحالب التي يتركب جدارها الخلوي من اصداف مزدوجة من السيليكات :
أ- الدياتومات ب- الخضراء ج- الحمراء د- البنية
- ١٢- هو قطعة صغيرة حلقيه من المادة الوراثية منفصلة عن المادة الوراثية الرئيسة :
أ- الرايبوسوم ب- البلازميد ج- الرايزوبيوم د- لا شيء مما ذكر
- ١٣- العالم الذي صنف النباتات حسب حجومها الى اشجار وشجيرات واعشاب هو :-
أ- الجاحظ ب- القزويني ج- ارسطو د- جون راي
- ١٤- مسبب مرض البياض الدقيقي :
أ- بكتيريا ب- فيروس ج- بريون د- فطريات

(١٣ علامة)

السؤال الثاني :إملاء الفراغ بما يناسبه من الكلمات :

١- _____ هي التغيرات المفاجئة في تركيب المادة الوراثية التي تؤدي الى ظهور صفات جديدة لم تكن سابقاً .

٢- _____ جزيء RNA صغير غير محاط بغلاف بروتيني .

٣- المنتج الأساسي في السلسلة الغذائية للكائنات الحية المائية . _____

٤- تصنف الفطريات المائية ضمن مملكة _____ .

٥- الطلائعيات الشبيهة بالفطريات التي تعيش في التربة الرطبة و بخاصة تربة الغابات هي _____ .

٦- تعد أكبر مجموعات الفطريات و تمثل أهمية كبيرة في الصناعات و المنتجات الغذائية _____ .

٧- يمكن تقسيم الفطريات بحسب تغذيتها الى ثلاثة أنواع وهي :

١- _____

٢- _____

٣- _____

٨- صنفت الطلائعيات الشبيهة بالحيوانات بحسب وسائل الحركة الى أربع مجموعات، أذكرها:

١- _____

٢- _____

٣- _____

٤- _____

(٣ علامات)

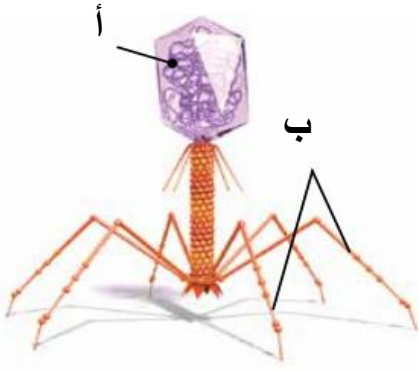
السؤال الثالث : اكمل الجدول التالي :

| وجه المقارنة | اليوجلينا | الاميبا | البوغيات |
|--------------|-----------|---------|----------|
| طريقة الحركة | | | |

(٥ علامات)

السؤال الرابع : ادرس الشكل التالي ثم اجب عن الأسئلة التي تليه :

١- ما اسم الفيروس الموجود في الشكل المجاور :



٢- سمي الأجزاء المشار إليها بالأسهم :

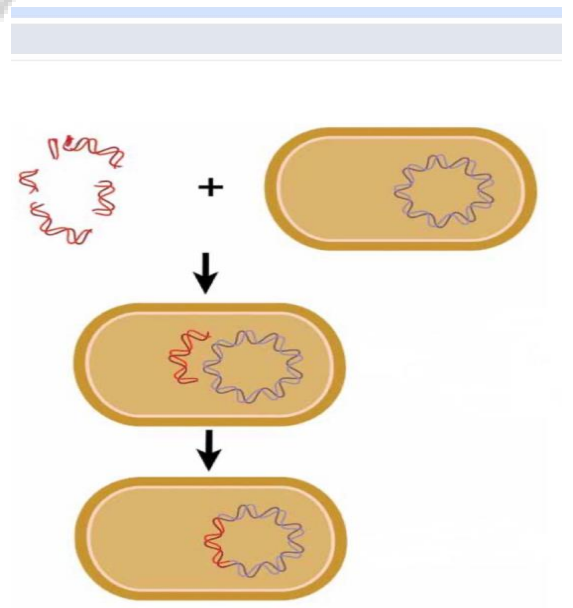
أ-

ب-

٣- أذكر طرق تكاثر هذا الفيروس:

(٥ علامات)

السؤال الخامس: بحسب دراستك لطرائق الإنتقال الجيني في الخلايا البكتيرية ، ادرس الشكل المجاور ثم أجب عن الأسئلة التي تليه :



١- أذكر اسم هذه الطريقة :

٢- فسر ما الذي يحدث في هذه العملية كما هو موضح في الشكل :

٣- أذكر طريقتين للإنتقال الجيني في البكتيريا :

انتهت الأسئلة
اعداد المعلم : صبحي حسن