

امتحان نهاية الفصل الدراسي (الثاني) لعام 2025/م / 2026م  
لمادة العلوم الحياتية

اسم الطالبة: \_\_\_\_\_ الزمن: ساعة

الصف: الحادي عشر المسار الأكاديمي . الشعبة : (أ)

العلامة: 40

التاريخ: 2026/ 5 / 21

اختاري رمز الإجابة الصحيحة في كل فقرة مما يأتي، ثم ظللي بشكلٍ غامق الدائرة التي تُشير إلى رمز الإجابة في نموذج الإجابة (ورقة المساح الضوئي) ، علماً أنّ عدد الفقرات (20) وعدد الصفحات (3):

1- الأرقام التي تُشير إلى المنطقة المحيطية ومنطقة المياه المفتوحة على الترتيب هي؟



ب) 8,5

أ) 8,3

د) 6,3

ج) 6,2

2- تسمى المنطقة المشار إليها بالرقم (3):

أ) المنبع ب) السهل الفيضي



ج) الانتقالية د) المدّ

3- يُسهم قطاع إنتاج الغذاء في زيادة الغازات الدفينة بشكل أساسي من خلال :

أ) حرق الوقود لتشغيل الطائرات .

ب) صناعة الأسمدة واستخدامها .

ج) تصنيع الحديد والصلب .

د) إزالة الغابات.

4- جميع العبارات الآتية صحيحة في ما يتعلق بالنقاط الساخنة ما عدا:

أ) موطناً لأكثر من ثلث أنواع البرمائيات والزواحف والطيور والتدييات.

ب) مناطق صغيرة المساحة نسبياً تحوي أنواعاً مهددة بالانقراض .

ج) الأنظمة البيئية المائية لا تحوي نقاطاً ساخنة.

د) تحوي ما نسبته 50% من النباتات الأصلية من إجمالي عدد النباتات العالمي.

يتبع الصفحة الثانية...

5- يعدّ نبات رشاد الصخر مثلاً على :

(أ) الزيادة الحيويّة (ب) إدارة الموارد الحيويّة (ج) المعالجة الحيويّة (د) المؤشرات الحيويّة

6- يعدّ انخفاض أعداد حيوان وعل الرنة مثلاً على تأثير التغيّر المناخي على مستوى :

(أ) الخلية (ب) الفرد (ج) الجماعة الحيويّة (د) الأنظمة البيئيّة

7- من آثار التغيّر المناخي على مستوى الفرد:

(أ) زيادة فرصته في الحصول على الغذاء. (ب) لا تأثير للتغيّر المناخي على الفرد.

(ج) انخفاض معدّل إنتاج الأفراد الجديدة. (د) زيادة قدرته على التكاثر.

8- المصطلح الذي يُشير إلى الاختلافات في الجينات بين أفراد الجماعة الحيويّة الواحدة والجماعات الحيويّة المختلفة الأخرى هو :

(أ) تنوّع الأنواع (ب) التنوّع الوراثي (ج) التنوّع الاقتصادي (د) تنوّع الأنظمة البيئيّة

9- إحدى العبارات الآتية خاطئة في ما يتعلق بتنوّع الأنظمة البيئيّة :

(أ) هو تعدّد الأنظمة البيئيّة بما تحويه من مكونات حيّة وغير حيّة في الغلاف الحيويّ.

(ب) من أمثله النظام البيئيّ لواحة الأزرق الذي يحتوي على مياه ضحلة.

(ج) استقرار الأنظمة البيئيّة يعتمد على استمرار تدفق الطّاقة في العلاقات الغذائيّة المتبادلة بين الجماعات الحيويّة.

(د) هو عدد أنواع الكائنات الحيّة المختلفة ونسبة كلّ منها في النظام البيئيّ.

10- يوضّح الشكل المجاور تغيّر عدد أفراد جماعة حيويّة من التّمور

في نظام بيئيّ خلال الأعوام (2008-2016) ، ما نسبة هذه الجماعة

الحيويّة في العام (2014) ، إذا علمت أنّ العدد الكليّ للكائنات الحيّة التي

تعيش في المساحة نفسها في ذلك العام (4000) فرداً؟

(أ) 10% (ب) 25%

(ج) 43% (د) 35%

11- من الأمثلة على القيمة الاقتصاديّة غير المباشرة للتنوّع الحيويّ:

(أ) الأدوية (ب) الملابس (ج) الغذاء (د) الحماية من الجفاف

12- طرح الماء الملوّث بالمواد الصّلبة (الحمأة) في المسطّحات المائيّة تعدّ من الملوّثات المائيّة :

(أ) الفيزيائيّة (ب) الحيويّة (ج) الكيميائيّة (د) الطّبيعيّة

13- أيّ مما يأتي يعدّ من الآثار الاقتصاديّة السّلبية لأنواع الغازية ؟

(أ) زيادة المساحات الخضراء.

(ب) تحسين جودة الموارد البيئيّة.

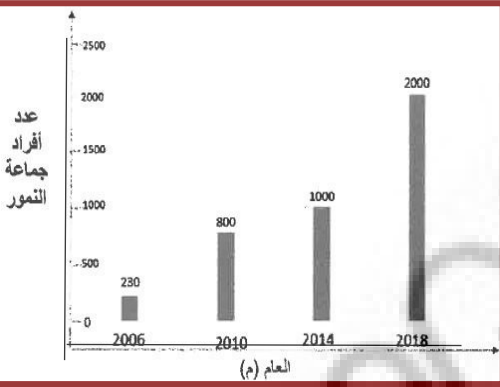
(ج) إلحاق الطّيور والقوارض ضرراً بالمحاصيل الزراعيّة .

(د) تقليل التلوّث الكيميائيّ.

14- المصطلح الذي يُشير إلى تراكم الملوّثات الكيميائيّة في الأنسجة الدهنيّة للكائنات الحيّة ضمن المستويات الغذائيّة المختلفة في

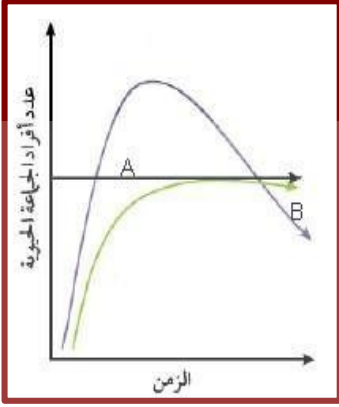
السّلاسل الغذائيّة هو :

(أ) تأثير الحدّ البيئي (ب) التّضخّم الحيويّ (ج) التّثقيب الحيويّ (د) المؤشرات الحيويّة



يتبع الصّفحة الثالثة...

15- إلى ماذا يُشير الرّمز (A) في الشّكل المجاور، وما تفسير الجزء (B) على التّرتيب؟



(أ) الحدّ الأقصى للجماعة الحيويّة في النّظام البيئي، زيادة عدد أفراد الجماعة الحيويّة.

(ب) الحدّ الأدنى من أفراد التّوع نفسه الذي يستطيع النّظام البيئيّ دعمه، نقص الموارد البيئيّة.

(ج) الحدّ الأقصى من أفراد التّوع نفسه، عودة حجم الجماعة الحيويّة إلى الحدّ الذي يستطيع النّظام البيئيّ دعمه.

(د) الحدّ الأدنى من أفراد التّوع نفسه الذي يستطيع النّظام البيئيّ دعمه، زيادة الموارد البيئيّة المتوافرة .

16- إحدى الآتية تعدّ من أسباب تجزئة الموطن :

(أ) قطع أشجار الغابات.

(ب) التّوسّع العمرانيّ .

(ج) الزّلازل.

(د) التّوسّع الصّناعيّ.

17- عمليّة إعادة التّربة والمياه إلى مواقع التّعدين لتوفير موطن بيئيّ مناسب لعيش أنواع مختلفة من الكائنات الحيّة يعدّ مثلاً على :

(أ) الإستعادة الكلّيّة للموطن (ب) الإستعادة الجزئيّة للموطن (ج) استبدال الموطن (د) الزّيادة الحيويّة

18- الكائن الحيّ الذي يعدّ من الأمثلة على الأنواع المظلة في موطنها هو :

(أ) النّسر الأسمر (ب) الرّخويات (ج) السّلمندرات (د) البومة المرقطة

19- جميع الآتية من أهداف التنمية المستدامة ما عدا :

(أ) استهلاك الموارد الحيويّة (ب) تطوير التّقنيّات الزراعيّة.

(ج) تدوير بعض الفضلات (د) الحدّ من التلوّث

20- المصطلح الذي يُشير إلى وضع خطط طويلة الأمد لضمان المحافظة على الموارد الحيويّة المتنوعة وتهدف إلى المحافظة على التوازن بين

استخدام الموارد الحيويّة وإمكانية تعويضها هو :

(أ) التنمية المستدامة (ب) المؤشرات الحيويّة. (ج) إدارة الموارد الحيويّة. (د) تأثير الحدّ البيئيّ.

وتحت الأسئلة

تمنياتي كمن بالثوفيق

معلّمة لادة: وفاء حسن