

امتحان شهر ثاني

لمادة: الأحياء

العلامة: 20/

الزمن: حصّة صفيّة

الشعبة: ()

الصف: العاشر.

التاريخ: 20 26 / 4 / 15 م

ملاحظة: أجبني عن جميع الأسئلة وعددها (4).

السؤال الأول: (6 علامات)

ضعي دائرة حول رمز الإجابة الصحيحة في ما يأتي:

1- تتكوّن الأشعة النّخاعية في ساق نبات ذي الفلقتين من خلايا:

(د) كولنشيميّة

(ج) اسكلرنشيميّة

(ب) برنشيميّة

(أ) كلورنشيميّة

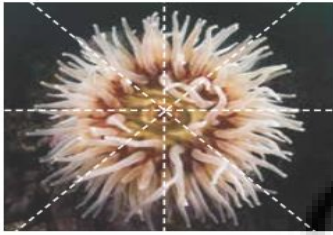
2- تخزّن البذور الغذاء في النباتات ذات الفلقة في:

(د) الإندوسبيرم

(ج) الجذير

(ب) السّويقة

(أ) الريشة



3- ما نوع التّمائل في الشّكل المجاور؟

(ب) عديم التّمائل

(أ) جانبيّ

(د) جانبيّ وشعاعيّ

(ج) شعاعيّ

4- أحد الحيوانات الآتية ثنائيّ الطبقات المولّدة:

(د) سرطان الماء

(ج) قنديل البحر

(ب) النّحلة

(أ) العقرب

5- إحدى العبارات الآتية صحيحة:

(أ) يتكوّن نصل الورقة البسيطة من وريقات عدّة.

(ب) لكلّ وريقة في الورقة المركبة برعم إبطيّ خاص بها.

(ج) الخلايا المكوّنة للطبقة العماديّة في الورقة يوجد بينها فراغات هوائية كبيرة.

(د) البلاستيدات الخضراء التي تحتوي الكلوروفيل تتركّز بصورة أكبر في الخلايا العماديّة.

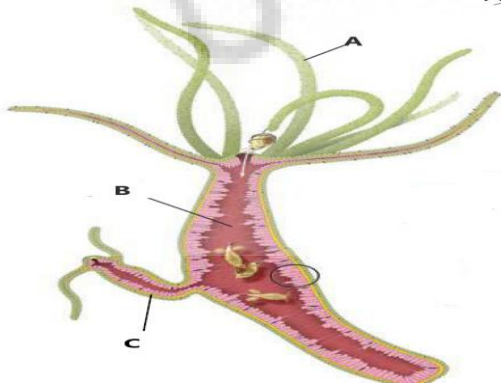
6) يمثّل الرّمز (B) في الشّكل المجاور:

(ب) تجويف معديّ وعائيّ

(أ) طبقة هلاميّة.

(د) لامس

(ج) برعم



السؤال الثاني: (4علامات)

قارني بين كل مما يأتي.

أ-ساق نبات ذي الفلقتين وساق نبات ذي الفلقة.(علامتان)

وجه المقارنة	ساق نبات ذي الفلقتين	ساق نبات ذي الفلقة
الكامبيوم		
ترتيب الخُزم الوعائيّة		

ب-حيوانات كاذبة التّجويّف الجسميّ وعديمة التّجويّف الجسميّ.(علامتان)

وجه المقارنة	كاذبة التّجويّف الجسميّ	عديمة التّجويّف الجسميّ
المفهوم		

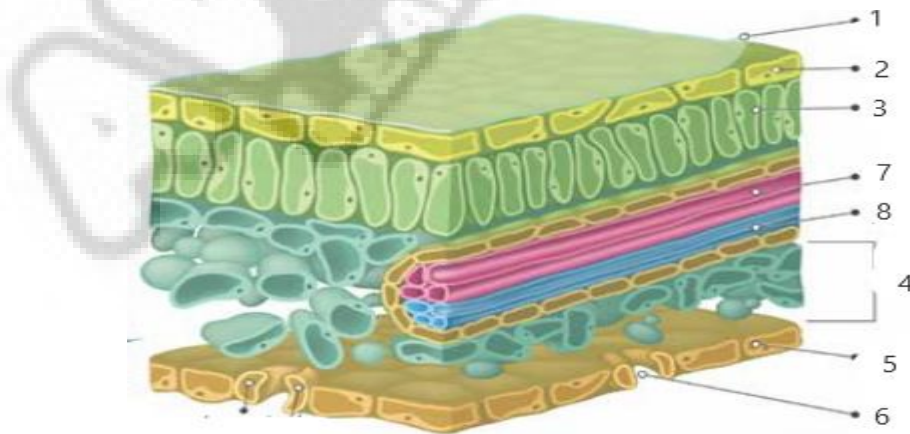
السؤال الثالث: (علامة ونصف)

وضّحي كيف يُساعد التّركيب والشّكل لأوراق النّباتات التي تعيش في البيئات الجافة على التّقليل من عمليّة النتح.

السؤال الرابع: (8علامات ونصف)

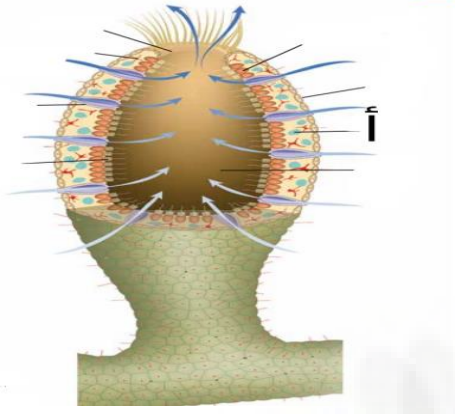
ادرسي الأشكال الآتية، ثمّ أجيب عن الأسئلة التي تليها:

الشّكل (أ)



1-سمّي الأجزاء المُشار إليها بالأرقام: (1، 2، 3، 7). (علامتان)

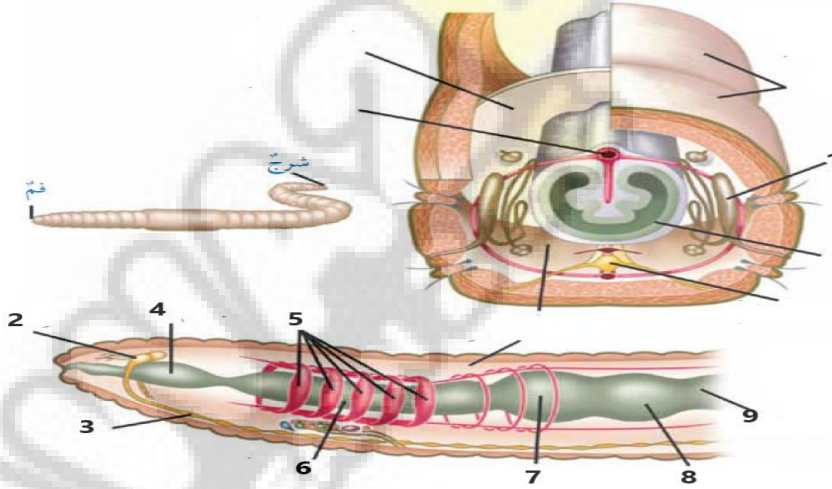
الشكل (ب)



1- حدّدي وظيفة الجزء المُشار إليه بالرمز (أ). (علامة)

2- وضح كيف يتغذى الحيوان الموضّح في الشكل. (علامة ونصف)

الشكل (ج)



1- حدّدي رقم الجزء المسؤول عن التخلّص من الفضلات النيتروجينية. (علامة)

2- سمّي الأجزاء المُشار إليها بالأرقام: (2،،4،5،7،9). (علامتان ونصف)

3- ما نوع جهاز الدوران للكانن الحيّ الموضّح في الشكل؟ (نصف علامة)

وتحت الأستلة

تمنياي كنن باشوقيق

معلمة الماوة: وفاء حسن